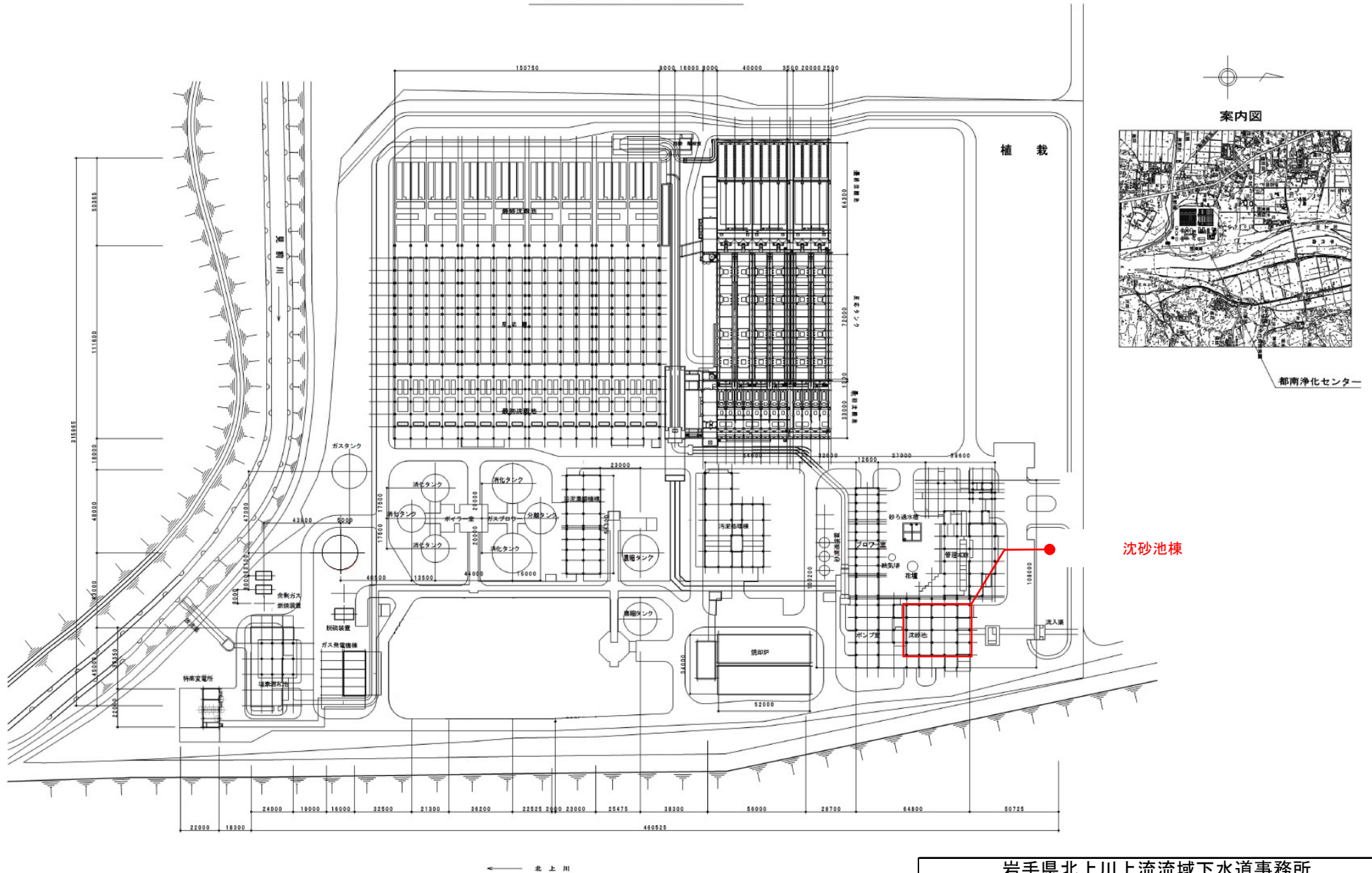
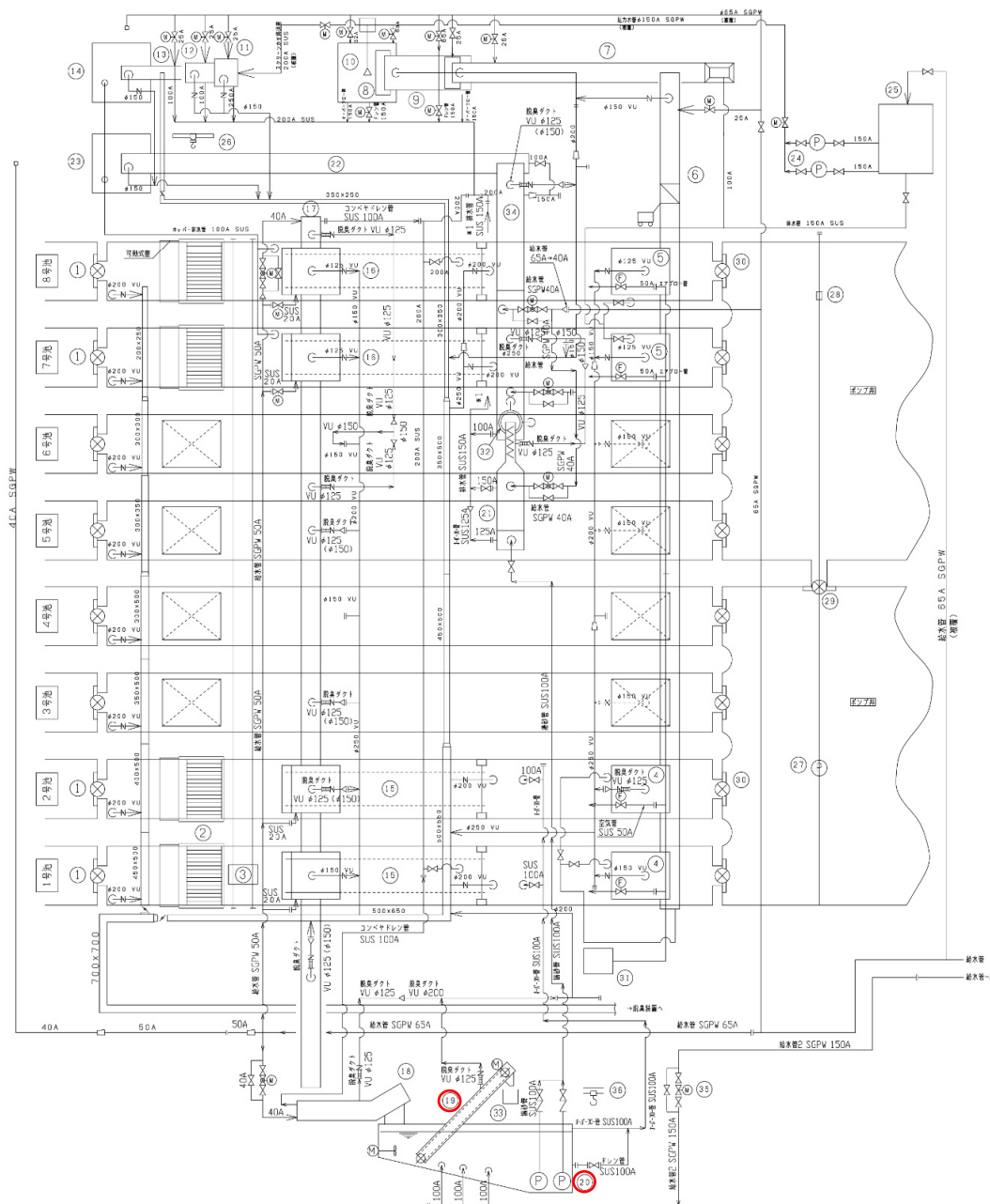


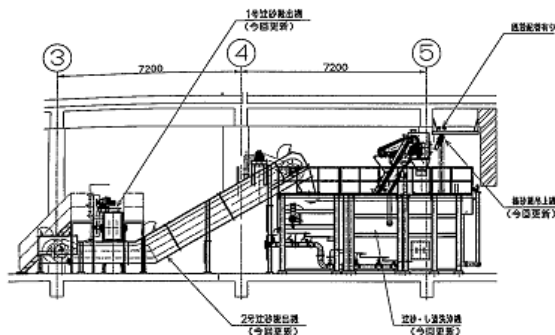
都南浄化センター一般平面図



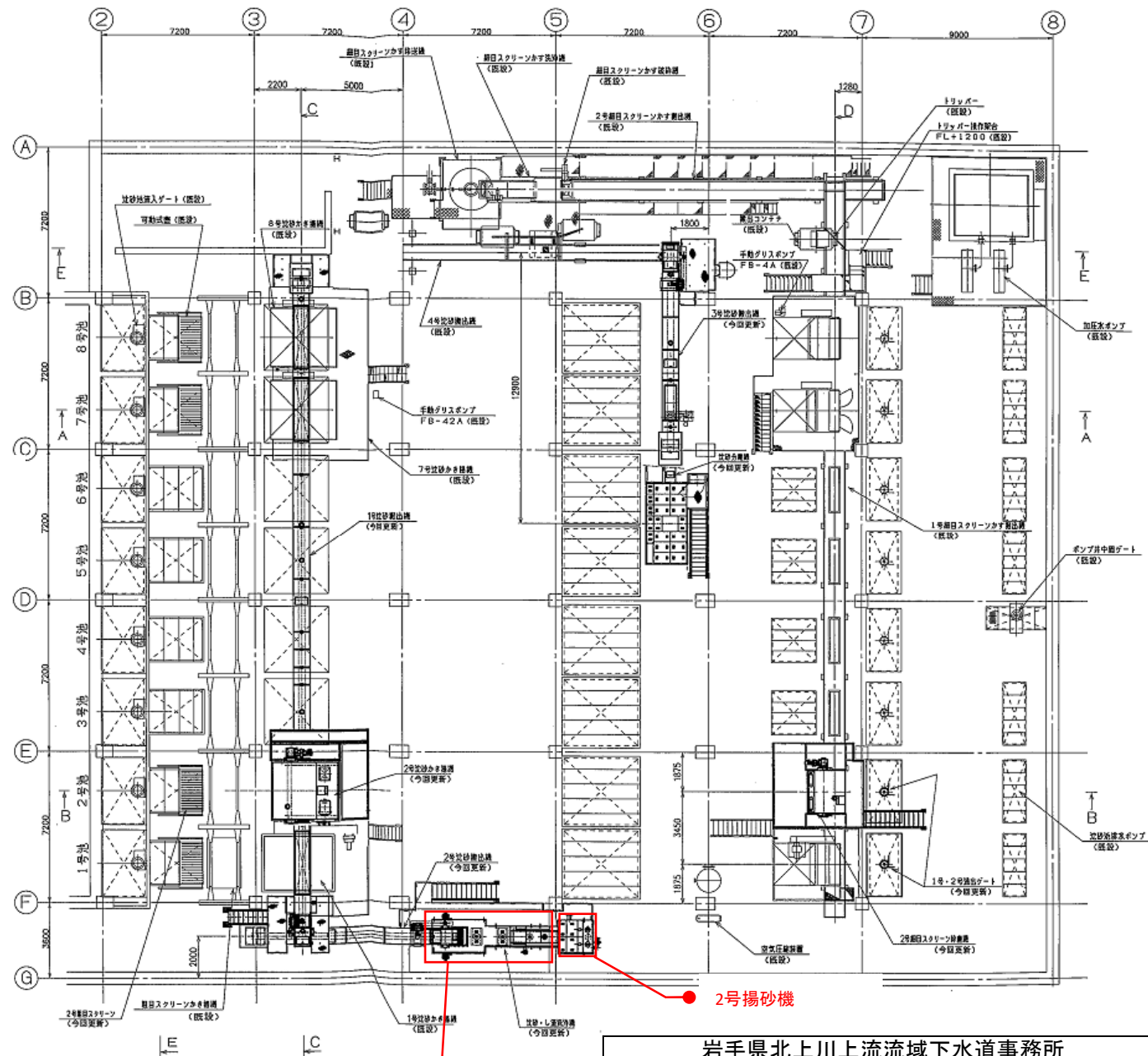
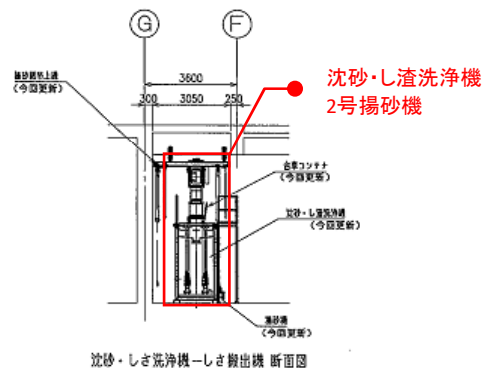
岩手県北上川上流流域下水道事務所	
都南浄化センター(沈砂池設備) 沈砂・し渣洗浄機ほか点検整備業務委託	
全8枚中の1	都南浄化センター 一般平面図
令和8年度	縮尺: NONE



番号	機器名称	仕様	出力 (kW)	数量	備考
1	沈砂池流入ゲート	外ネジ式鋼板製角形油圧ゲート W2000×H2000	5.5	8	0
2	粗目スクリーン	鋼板製バースクリーン 目幅100mm W2000×H3500	-	4	0
3	粗目スクリーン係機	ロープ式簡易型 巻揚量約 0.18t/分	2.2	1	0
4	1号粗目スクリーン係機	連続式自動昇降機 目幅20mm W2000×H3700	1.5	1	0
5	2号粗目スクリーン係機	連続式自動昇降機 目幅20mm W2000×H3700	2.2	1	0
6	7・8号粗目スクリーン係機	連続式自動昇降機 目幅20mm W2000×H3700	1.5	2	0
7	1号粗目スクリーン係機	トラフ形ベルトコンベヤ ベルト幅600×機長約3.3m	2.2	1	0
8	2号粗目スクリーン係機	トラフ形ベルトコンベヤ ベルト幅600×機長約1.3m	2.2	1	0
9	粗目スクリーン係機	回転式 処理能力1m³/分	3.7	1	0
10	粗目スクリーン係機	機械撈取式 処理能力1m³/分	3.7	1	0
11	粗目スクリーン係機	連続式自動昇降機 目幅20mm W2000×H3700	1.5	1	0
12	粗目スクリーン係機	連続式自動昇降機 目幅20mm W2000×H3700	2.2	1	0
13	粗目スクリーン係機	連続式自動昇降機 目幅20mm W2000×H3700	1.5	1	0
14	スクリーン係機	電動カッター式 有効容量10m³	1.5	1	0
15	1号沈砂槽係機	バケットコンベヤ W3150×H4500×L21600	3.7	1	0
16	2号沈砂槽係機	バケットコンベヤ W3150×H4500×L21600	5.5	1	0
17	7・8号沈砂槽係機	バケットコンベヤ W3150×H4500×L21600	3.7	2	0
18	No. 1沈砂槽係機	フライングチェーンコンベヤ フライング幅500×水平機長約3.1m	2.2	1	0
19	No. 2沈砂槽係機	フライングチェーンコンベヤ フライング幅500×水平機長約3.1m	1.5	1	0
20	沈砂・し渣洗浄機	機械撈取式 有効容量3.5m³	1.1	1	0
21	揚砂機	螺旋式水車ポンプ φ100×L1.0m/分×9m	3.7	2	0
22	沈砂分離機	分離付スクリーンコンベヤ スクリーン幅300	0.75	1	0
23	4号沈砂槽係機	ダブルチェーン式トラフコンベヤ フライング幅500×水平機長約2.7m	2.2	1	0
24	沈砂ホッパー	電動カッター式 有効容量10m³	2.2	1	0
25	加圧水ポンプ	電動機直結縦軸多段ポンプ φ150×L2.7m/分×6.6m	45	2	0
26	加圧水タンク	バネ式FRP水タンク 有効容量20m³	-	1	0
27	粗目スクリーン係機	電気トラフ形チェーンコンベヤ L1.0m×機長約1.3m	2.2	1	0
28	沈砂池排水ポンプ	水中ポンプ φ125×L1.5m/分×12m	7.5	1	0
29	沈砂池排水ポンプ	水中ポンプ φ125×L1.5m/分×12m	-	1	0
30	ポンプ井中間ゲート	外ネジ式鋼板製角形電動ゲート W2000×H2000	5.5	1	0
31	沈砂池流出ゲート	外ネジ式鋼板製角形電動ゲート W2000×H2100	-	8	0
32	空気圧縮装置	レジスタ式コンプレッサー 160L/min	1.5	1	0
33	沈砂ふるい機	電動ふるい機 目幅5mm 1.0t/分	0.75	1	0
34	コンテナ	角型鋼製コンテナ 容量 0.1t	-	1	0
35	No. 3沈砂槽係機	フライングチェーンコンベヤ フライング幅500×水平機長約4.5m	1.5	1	0
36	給水弁	電動外ネジ式弁 φ150	0.4	1	0
37	揚砂機吊上機	ギヤードローリ付手動チェーンブロック 0.5t×0.5m×機長約5m	-	1	0



1号沈砂機上機-2号沈砂機上機-沈砂・し渣洗浄機 断面図



沈砂・し渣洗浄機

岩手県北上川上流流域下水道事務所

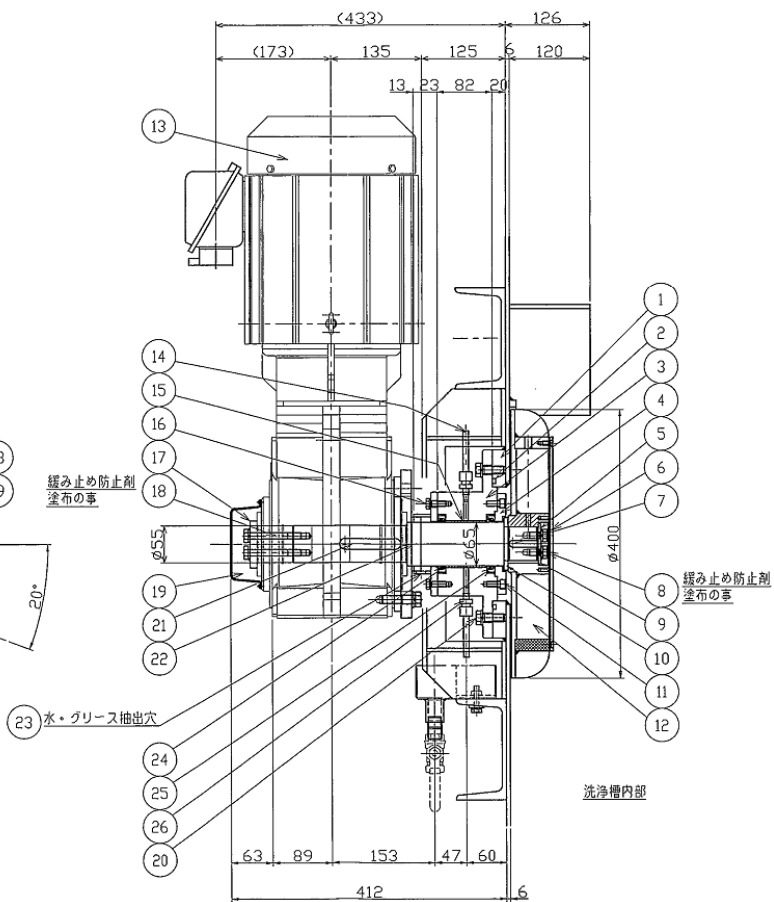
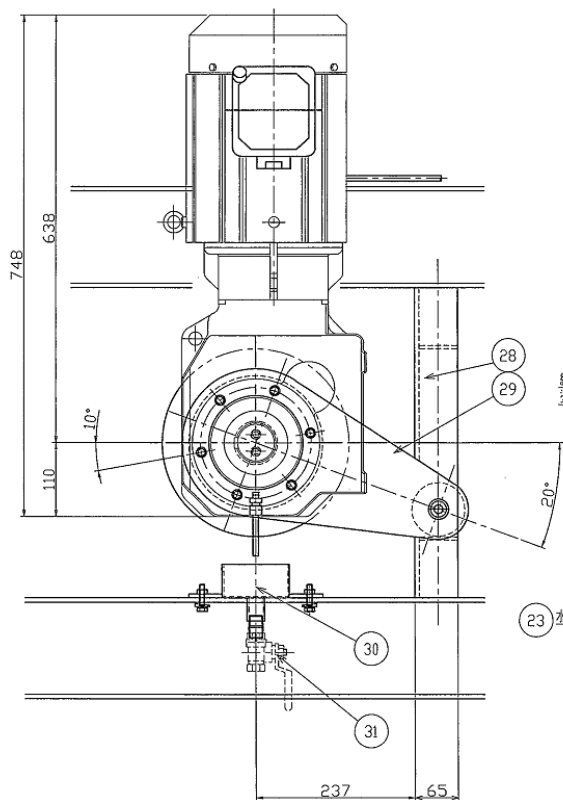
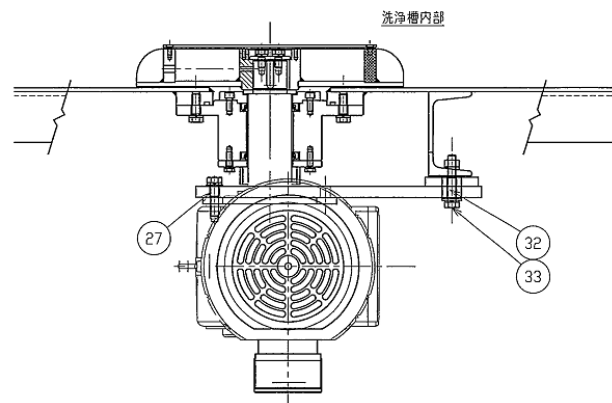
都南浄化センター(沈砂池設備)沈砂・し渣洗浄機ほか点検整備業務委託

全8枚中の3

機器配置平面図

令和8年度

縮尺: NONE



33	モーター	M12×70L, 1/2-HV, SV, 5.5' 1V	SUS304	2	2		
32	トラ	SUS304	2	2			
31	電動機用ポンプ用圧力調整弁	15A6000000000000000	FCB340/600-0.4V	2	2		
30	ポンプ用ポンプ	1/2	SUS304	2	2		
29	ポンプ用ポンプ	1/2	SUS304	2	2		
28	電動機用ポンプ	1/25×65×6	SS400	2	2		
27	モーター	M12×50L, V, 5V	SUS304	12	12		
26	電動機用ポンプ	1/2	SUS304	2	2		
25	ポンプ用ポンプ	AC340000 (ポンプ用)	NBR/NDK	2	2		
24	ポンプ用ポンプ	AE340000 (ポンプ用)	NBR/NDK	2	2		
23	ポンプ用ポンプ	FC250	2	2			
22	電動機用ポンプ	1/2	SUS304	2	2		
21	電動機用ポンプ	1/2	SUS304	2	2		
20	モーター	M12×35L, V	SUS304	12	12		
19	電動機用ポンプ	1/2	SUS304	2	2		
18	モーター	M12×35L, V	SUS304	4	4		
17	ポンプ用ポンプ	1/2	SUS304	2	2		
16	モーター	M12×35L, V	SUS304	12	12		
15	ポンプ用ポンプ	1/2	SUS304	2	2		
14	電動機用ポンプ	1/2	SUS304	2	2		
13	電動機用ポンプ	1/2	SUS304	2	2		
12	電動機用ポンプ	1/2	SUS304	2	2		
11	モーター	M12×35L, V	SUS304	8	8		
10	電動機用ポンプ	1/2	SUS304	2	2		
9	電動機用ポンプ	1/2	SUS304	2	2		
8	モーター	M12×35L, V	SUS304	4	4		
7	電動機用ポンプ	1/2	SUS304	2	2		
6	電動機用ポンプ	1/2	SUS304	2	2		
5	電動機用ポンプ	1/2	SUS304	4	4		
4	ポンプ用ポンプ	1/2	SUS304	2	2		
3	ポンプ用ポンプ	1/2	SUS304	2	2		
2	ポンプ	1/2	SUS304	2	2		
1	ポンプ用ポンプ	1/2	SUS304	2	2		

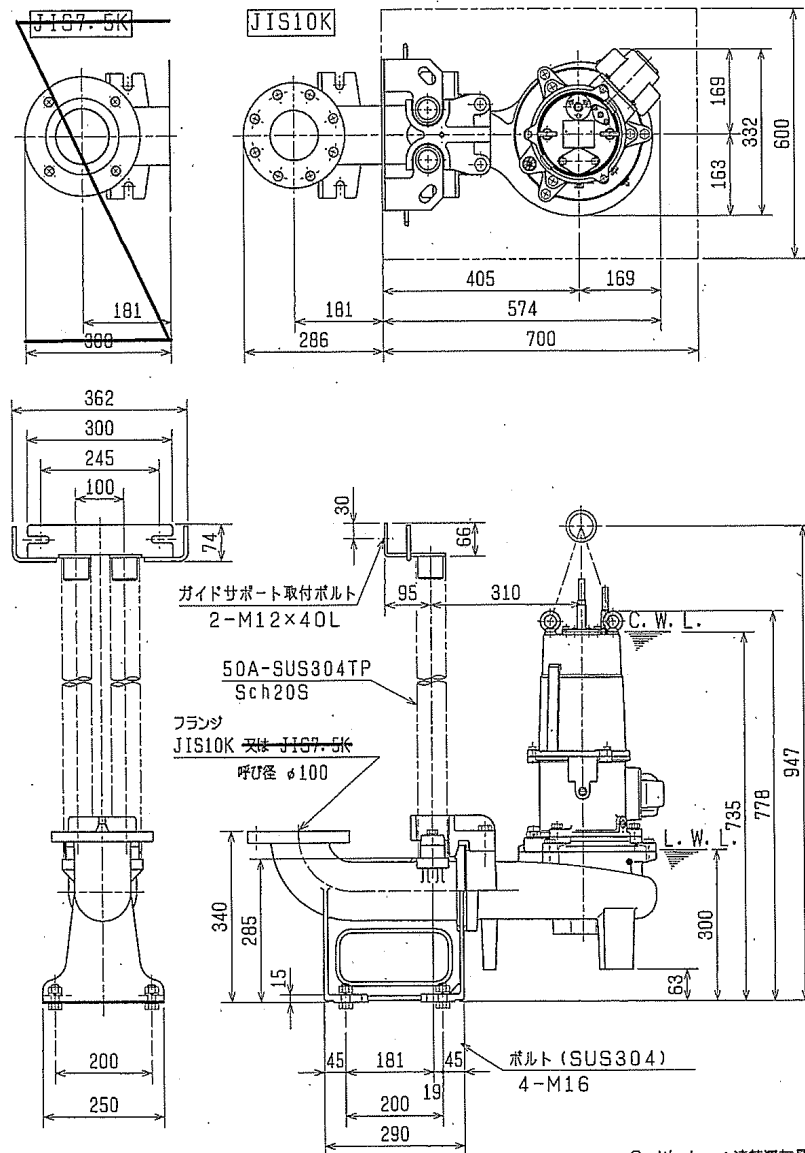
岩手県北上川上流流域下水道事務所	
都南浄化センター(沈砂池設備)沈砂・し渣洗浄機ほか点検整備業務委託	
全8枚中の5	沈砂・し渣洗浄機 1.2号攪拌機組立図(参考図)
令和8年度	縮尺: NONE

岩手県北上川上流流域下水道事務所	
都南浄化センター(沈砂池設備) 沈砂・し渣洗浄機ほか点検整備業務委託	
全8枚中の6	沈砂・し渣洗浄機 し渣かき揚機組立図(参考図)
令和8年度	縮尺: NONE

据付外形寸法図 DIMENSION DRAWING No.		No.	A-12571-2 T
TYPE	日本下水道事業団殿仕様水中汚泥ポンプ	MODEL	TOS100UG43.7 -54/64
名称	汚物用水中ハイスピンポンプ	型式	

概算質量 (※)	
着脱部	本体
31kg	84kg

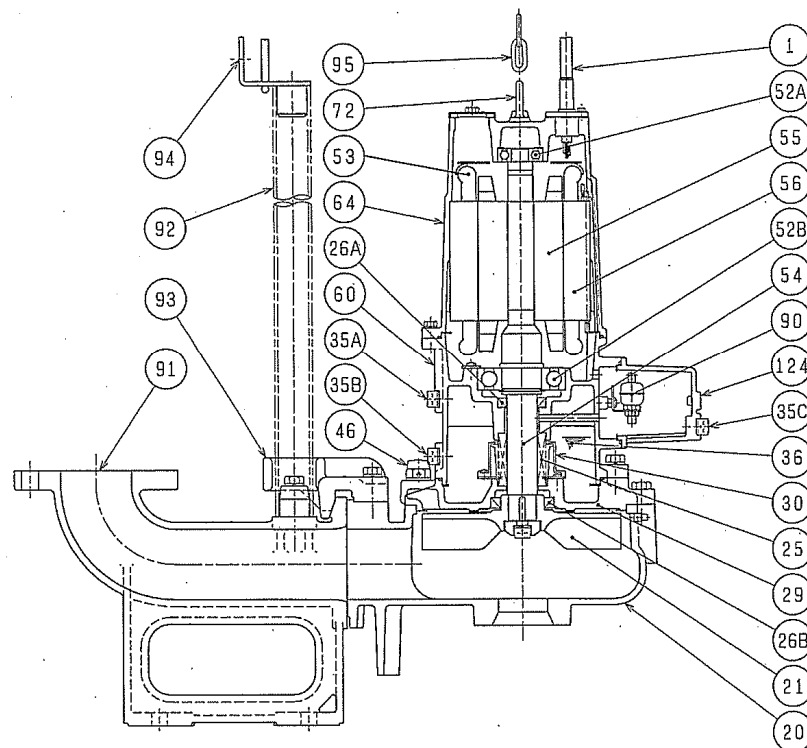
※ケーブルは除く



C. W. L. : 連続運転最低水位
L. W. L. : 運転可能最低水位

岩手県北上川上流流域下水道事務所	
都南浄化センター(沈砂池設備)沈砂・し渣洗浄機ほか点検整備業務委託	
全8枚中の7	2号揚砂機外形図
令和8年度	縮尺: NONE

構 造 図	SECTIONAL DRAWING	No.	No. A-12575-2 T
TYPE	日本下水道事業団様仕様水中汚泥ポンプ	MODEL	TOS00UG43.7 -54/64
名 称	汚物用水中ハイスピンポンプ	型 式	TOS100UG43.7 -54/64



※1

電 源 用	4c×2 mm ²
制 御 用	4c×1.25mm ²

品番	品 名	個数	材 質 / 備 考	品番	品 名	個数	材 質 / 備 考
1	キャブタイケーブル	2	2PNCT 10m	54	主 軸	1	SUS420J2 (接液部)
20	ポンプケーシング	1	FC200	55	回 転 子	1	
21	羽 根 車	1	H1CrFC	56	固 定 子	1	
25	メカニカルシール	1	H-35	60	ベアリングハウジング	1	FC150
26A	オイルシール	1	TC355511	64	モータフレーム	1	FC150
26B	オイルシール	1	TC507212	72	吊りボルト	2	SUS304
29	オイルケーシング	1	FC200	90	浸水検出フロート	1	
30	オイルリフター	1	樹 脂	91	着 脱 ベ ン ド	1	FC200
35A	注油ブラグ	1	SUS304	92	ガイドパイプ	2	SUS304TP (非付属)
35B	排油ブラグ	1	SUS304	93	ガイドフック	1	FC450
35C	ドレンブラグ	1	SUS304	94	ガイドサポート	1	SUS304
36	潤 滑 油		タービン油 VG32	95	チェ ー ン	1	SUS304, 3m
46	エアバルブ	1	樹 脂	214	浸水検出フロート室カバー	1	FC200
52A	上 部 軸 受	1	6304ZZC3				
52B	下 部 軸 受	1	6309ZZC3				
53	モータ保護装置	3					

御 注 文 仕 様

岩手県北上川上流流域下水道事務所	
都南浄化センター(沈砂池設備)沈砂・し渣洗浄機ほか点検整備業務委託	
全8枚中の8	2号揚砂機組立図(参考図)
令和8年度	縮尺: NONE